



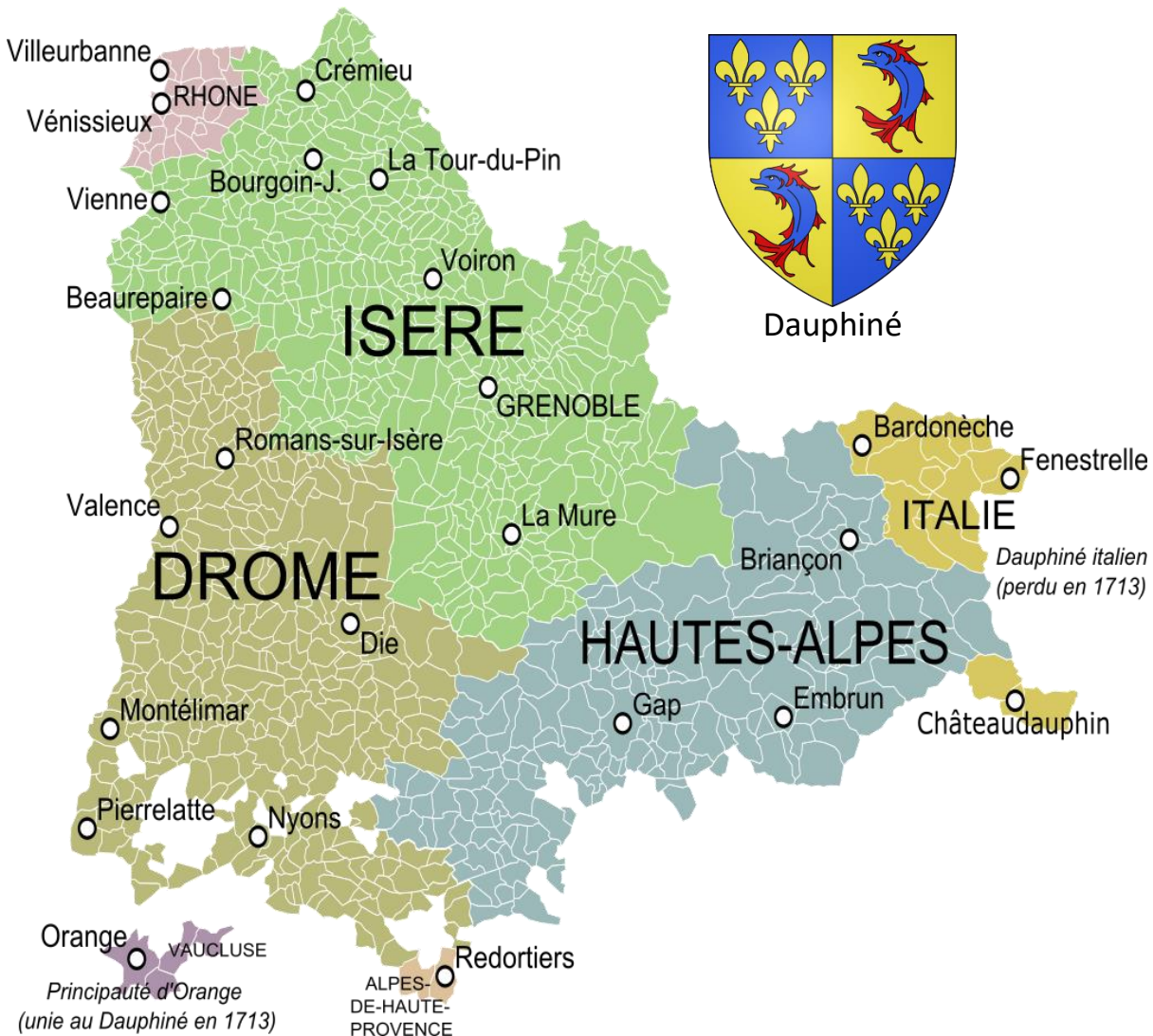
Musée du Protestantisme Dauphinois, Le Poët-Laval



« Petites histoires des temples protestants du Dauphiné »

Épisode 1, Prologue

La province « Dauphiné », sous l'Ancien Régime avait pour limite, au nord, la Bresse et le Bugey. À l'est, la Savoie et le Piémont, et au sud le Comtat Venaissin et la Provence. La limite occidentale était marquée par le Rhône à Vienne au sud de Lyon. La capitale du Dauphiné a été Vienne, et Grenoble où siégeait le Parlement de la Province.



La grande révolution religieuse du seizième siècle éveilla un écho au sein de la population du Dauphiné. Il faut savoir que ce pays s'était toujours montré épris d'indépendance.

Déjà du temps des Romains, il leur a fallu plus de 50 ans pour venir à bout de la résistance. Le Dauphiné a même obtenu une certaine autonomie et un droit de cité !

Dans le domaine religieux, les mêmes symptômes se manifestèrent. Dès le 12^e siècle, plusieurs s'élevèrent contre les doctrines et la hiérarchie romaine, dont Pierre de VAUX et Pierre de BRUIS, originaires du Viennois et du Gapençais, ainsi que par les Vaudois.

Les premiers commencements de la Réforme dans le Dauphiné datent de 1522 avec les prédications de Guillaume FAREL de Gap.

Selon François Eugène ARNAUD⁽¹⁾, avant la Révocation de l'Édit de Nantes (1685), le Dauphiné comptait 95 églises protestantes principales avec pasteurs, 185 annexes autorisées et 89 annexes non-autorisées, en tout 369 localités renfermant plus ou moins de protestants. Il y avait des temples dans toutes les chefs-lieux et dans un grand nombre d'annexes autorisées.

(p. 213, *Histoire des protestants du Dauphiné, tome 2*).

Les Églises Réformées de France étaient organisées en consistoires, colloques, synodes provinciaux et un synode national.

Pour la province du Dauphiné, il y avait huit colloques.

(1) François Eugène ARNAUD est né le 18 octobre 1826 à Crest où il meurt le 12 novembre 1905, pasteur et historien du Dauphiné. Chevalier de la Légion d'honneur (1898).

A) Colloque du Viennois (créé en 1602)

Composé de 9 églises, 12 annexes autorisées et 32 annexes non-autorisées : soit 53 lieux de culte protestant. *En italique, les annexes.*

- 1) Beaumont, *Montmeyran, Étoile, Montéléger, Montoisson*
- 2) La Baume-Cornillane
- 3) Châteaudouble, *Chabeuil, Les Faucons, Montelier, Montvendre, Barcelonne*
- 4) Beaurepaire et Roybon, *La Côte st André, Hières, Chatonay, Bressieux, Vienne, Crémieu, Serre-Nerpol, Nerpol, Saint Geoirs, St Etienne de St Geoirs, Plan, Moras, Montrigaud, Viriville, Thodure, St Jean de Bournay, Bourgoin, La Retour de Pin, Saint-Laurent-de-Mure*
- 5) Romans (Pizançon)
- 6) Saint Marcellin, *Saint Antoine, Chevrières, Beauvoir*
- 7) L'Albenc, *Chasselay, Vatillieu*
- 8) Pont-en-Royans, *Châtelus, Echevis, Sainte-Eulalie, Saint Jean, Saint Laurent*
- 9) Vercors, *Saint Agnan, Saint Martin, Vassieux*

B) Colloque du Grésivaudan

Composé de 15 églises, 37 annexes autorisées et 10 annexes non autorisées : soit 62 lieux de culte protestant.

- 1) Grenoble, *Voreppe, Gières, Seyssinez, Allières, Saint Mury, Vaunavey, Vizille*
- 2) Barraux, *La Buissière, Pontcharra*
- 3) La Terrasse, *La Pierre, Les Adrets, Theys, Le Maille, Saint Vincent de Mercusse, La Vallée*
- 4) Bourg d'Oisans et Mizoën, *Auris, Le Fresnay*
- 5) Besse, *Clavans*
- 6) Mont de Lans
- 7) Le Monestier de Clermont et Vif, *Treffort, Herbelon et Roissard, Sinard, Saint Paul, Saint Guillaume*
- 8) Clelles, *Thoranne, Saint Martin de Clelles, Le Monestier du Percy, Saint Maurice en Lalley, Lalley, Chichilianne, Lavars, Percy, Saint Michel Les Portes*
- 9) La Mûre, *Saint Michel, Quet, Sainte Luce*
- 10) Mens, *Saint Genis*
- 11) Saint Jean d'Hérans, *Saint Sébastien, Cordéac*
- 12) Tréminis, *Cornillon, Prébois, Saint Baudille, La Combe d'Avert*
- 13) Pipet
- 14) Corps, *Croix-de-la-Pigne, Agnières-en-Dévolouy, Aspres-lès-Corps, Pellafol, La Postelle*
- 15) La Grave

C) Colloque du Valentinois

Composé de 19 églises, 21 annexes autorisées et 17 non autorisées : soit 57 lieux de culte protestant.

- 1) Montélimar, *Saint Gervais*
- 2) Loriol, *Les Iles de la Voulte*
- 3) Livron
- 4) Alex

- 5) Valence, Soyons, *Bourg-les-Valence, La Bayanne, La Roche-de-Glun, Chateauneuf d'Isère, Alixan*
- 6) Crest, *Divajeu*
- 7) Eurre
- 8) Aouste
- 9) Bourdeaux, *Truinas, Mornans, Crupies*
- 10) Bezaudin et Les Tonils
- 11) Le Poët-Célar, *Félines*
- 12) Dieulefit, *Theyssière, Orcinas, Comps, Alençon, Béconne*
- 13) Montjoux
- 14) Vesc, *Crupies, Bouvières, Gumiane, Saint Nazaire du Désert*
- 15) Le Poët-Laval
- 16) Manas et Saoû, *Charols, Puy Saint Martin, Roynac, Célas, Francillon, Soyons, Pont de Barret*
- 17) Châteauneuf de Mazenc
- 18) Donzère, *Roussas, Châteauneuf du Rhône*
- 19) Allan et Sauzet, *Espeluche, Condillac, Lachamp, Savasse*

D) Colloque des Baronnie

Composé de 12 églises, 22 annexes autorisées, 10 non autorisées : soit 44 lieux de culte protestant

- 1) Orange
- 2) Nyons
- 3) Saint-Paul-Trois-Châteaux, *La Baume de Transit, Saint Restitut, Clansayes, Montségur, Chamaret, Pierrelatte*
- 4) Tulette, *Saint Maurice, Rochegude, Mirabel les Baronnie*
- 5) Taulignan, *Grignan, Salles, Le Pègue, Montbrison*
- 6) Venterol, *Noveysan*
- 7) Vinsobres
- 8) Condorcet, *Villeperdrix, Léoux*
- 9) Le Buis, *Mollens, Mérindol de Dauphiné, Eygaliers*
- 10) Montbrun, *Villefranche, Séderon, Barret de Lioure, Sault*
- 11) Sainte Euphémie, *Saint Sauveur, Vercoiran, Saint Auban, Sainte Jalle*
- 12) Courtheson

E) Colloque du Diois

Composé de 14 églises, 41 annexes autorisées et 17 non autorisées : soit 72 lieux de culte protestant.

- 1) Die, *Romeyer, Marignac, Chamaloc*
- 2) Poyols, *Ponnet, Laval d'Aix, Aix, Saint Roman, Barnave, Recoubeau, Luc, Beaumont, Molières, Montmaur*
- 3) Châtillon, *Les Nonières, Boulc, Bonneval, Treschenu, Menée, Glandage, Creyers, Luz la Croix Haute*
- 4) Menglon, *Ravel, Boidans, Les Galands, Luzeran, Montlaur, Miscon,*
- 5) Aucelon, *Pradelles, Brette, Volvent, Gleyzolle*
- 6) Beaufort, *Ansage, Le Plan de Baix, Gigors, Vaugelas, Montclar, Mirabel, Suze, Cheylard*
- 7) Pontaix, *Barsac, Aurel*
- 8) Vercheny et Espenel
- 9) Saillans, *Saint Moirans, La Chaudière*
- 10) Saint Julien en Quint, *Saint Etienne en Quint, Saint Andéol en Quint, Sainte Croix, Vachères*
- 11) La Motte-Chalancon, *Chalancon, Arnayon, Jonchères*
- 12) La Charce, *Establet, Saint Dizier, Bellegarde*
- 13) Aspres et la Baume des Arnauds
- 14) Beaurières, *Lesches, Fourcinet*

G) Colloque du Gapençais

Composé de 9 églises, 24 annexes autorisées, 1 non autorisée : soit 34 lieux de culte protestant.

- 1) Gap, *Tallard, Neffes, Jarjayes, Rambaud, Romette, Chorges*
- 2) Serres, *Montmorin*

- 3) Veynes, *Saint André en Beauchêne*
- 4) Orpierre, *Trescléoux, Lagrand, Laragne, Saléon*
- 5) Rosans
- 6) Saint Bonnet, *Chabottes, La Plaine*
- 7) Ancelle et Orcières, *Champoléon, Saint Nisolas de Montarcier, Les Eustaches*
- 8) Laragne, *Vitrolles, Ventavon, Le Poët en Rivier*
- 9) Valdrôme, *Les Prés, Charens, La Bâtie des Fonds*

H) Colloque de l'Embrunais

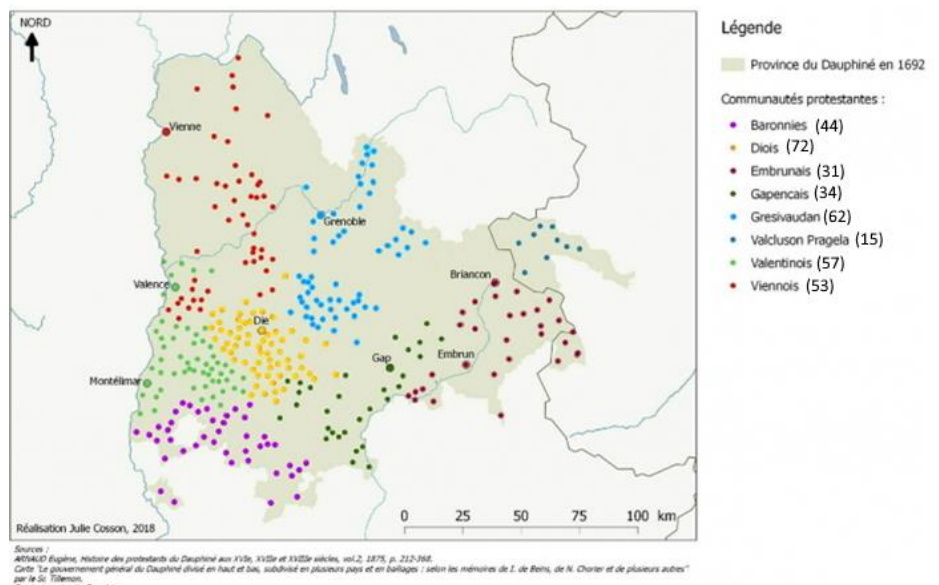
Composé de 9 églises, 21 annexes autorisées, 1 non autorisées : soit 31 lieux de culte protestant.

- 1) Embrun, *Crévoux, La Bréole, Barcelonnette, Jaussiers*
- 2) Fressinières, *Dormillouze, Vignaux en Vallouise, L'Argentière, Champcella*
- 3) Guillestre et Vars, *Sainte Marie, Saint Marcellin*
- 4) Arvieux et Château Queyras, *Villevieille*
- 5) Molines, *Saint Véran, Fontgillarde, Pierregrosse*
- 6) Abriès, *Ristolas, Aiguilles*
- 7) Briançon, *Villard Saint Pancrace, Cervières*
- 8) Château-Dauphin, *Le Chenal (Ponte Chianale), Belin (Bellino)*
- 9) Chorges, *Remollon, Theus, Rochebrune, Espinasse*

I) Colloque de Pragela et Vaucluson

Composé de 8 églises, 7 annexes autorisées : soit 15 lieux de culte protestant

- 1) Oulx, *Cézane, Fénils*
- 2) Chaumont, *Salbertrand, Exilles*
- 3) Pragelan, *Les Souchères, La Rua*
- 4) Usseaux
- 5) Fénestrelles
- 6) Mentoulles
- 7) Roure et Villaret
- 8) Méan (*Le Méan*)



Suite au prochain épisode.

Gilbert JOSS, Secrétaire du Musée